

標準塗装仕様

■ 窯業系サイディング板

工程	使用材料	希釈(%)	所要量(kg/m ²)	塗回数	塗間隔(23℃)	施工方法
洗浄	高圧洗浄機にて洗浄					
前処理 (シーリング部)	バリアーコート 1kg/缶	無希釈	0.20	1	—	刷毛
1 下塗	サーフェーサーEPO 16kg/缶	清水 3~5%	0.10~0.25	1	3h以上	ウールローラー 刷毛
2 上塗1	ルミステージ水性サンバリアSR上塗GT防藻 15kg/缶	清水 0~5%	0.10~0.12	1	4h以上~3日以内	
3 上塗2	ルミステージ水性サンバリアSR上塗GT防藻 15kg/缶	清水 0~5%	0.10~0.12	1	—	

■ コンクリート・モルタル・ALC など

工程	使用材料	希釈(%)	所要量(kg/m ²)	塗回数	塗間隔(23℃)	施工方法
洗浄	高圧洗浄機にて洗浄					
前処理 (シーリング部)	バリアーコート 1kg/缶	無希釈	0.20	1	—	刷毛
1 下塗	ボンHBサーフェーサーR 16kg/缶	清水 5~8%	0.30~0.50	1	3h以上	ウールローラー
		清水 2~5%	0.80~1.20	1	16h以内	砂骨ローラー
2 上塗1	ルミステージ水性サンバリアSR上塗GT防藻 15kg/缶	清水 0~5%	0.10~0.12	1	4h以上~3日以内	ウールローラー 刷毛
3 上塗2	ルミステージ水性サンバリアSR上塗GT防藻 15kg/缶	清水 0~5%	0.10~0.12	1	—	

施工上の注意

- ・窯業系サイディング板が対象の場合、必ずメーカーと品番の確認をしてください。
- ・無機系塗装板、光触媒塗装板には塗装しないでください。
- ・直貼り工法の場合、塗装しないでください。
- ・シーリング施工後の養生期間は充分に取ってください。・シーリング部に塗装する場合、ブリードの影響を遅延するため、必ずバリアーコートを塗布してください。
- ・シーリング部に塗装する場合、塗膜が割れる可能性がありますので注意してください。
- ・既存塗膜がない場合や脆弱な場合は、ボンHBサーフェーサーRを塗布する前に必ずボンカチオンプライマーを塗布してください。
- ・ローラー塗装の場合、ローラーの泡かみにご注意ください。【推奨ローラー：ウレタンくん(大塚刷毛製)】
- ・有機濃彩色を選定した場合は、規定の塗回数で隠蔽しない恐れがあるので、隠蔽するまで塗り重ねてください。

AGC

Your Dreams, Our Challenge

ラジカル制御型水性フッ素樹脂塗料

ルミステージ水性サンバリアSR上塗GT防藻

外壁

低汚染

遮熱

高い品質と優れた耐久性を
実現するルミステージ

UMI
STAGE[®]
ルミステージ

AGC

Your Dreams, Our Challenge



ルミフロン®およびメイクアップショップ®はAGCの登録商標です。ルミステージ®はAGCコーテックの登録商標です。

AGCコーテック株式会社 <https://www.agccoat-tech.co.jp/>

本社 〒101-0054 東京都千代田区神田錦町2-9 コンフォール安田ビル5F TEL : 03-5217-5101 FAX : 03-5217-5106
西日本支店 〒530-0017 大阪府大阪市北区角田町8-1 大阪梅田ツインタワーズ・ノース35F TEL : 06-6361-0250 FAX : 06-6361-0255

ルミステージ水性サンバリアSR上塗GT防藻

ルミステージ水性サンバリアSR上塗GT防藻は、
 メイクupショップだけが扱うことのできる戸建住宅専用のフッ素樹脂塗料です。
 1982年に世界で初めてAGC(旧:旭硝子)が開発した「ルミフロ」を使用したフッ素樹脂塗料で、
 大切な住まいを長期にわたり守ります。
 耐候性、耐久性に優れた確かな品質で、何年たっても色あせない自慢の住まいに生まれ変わります。

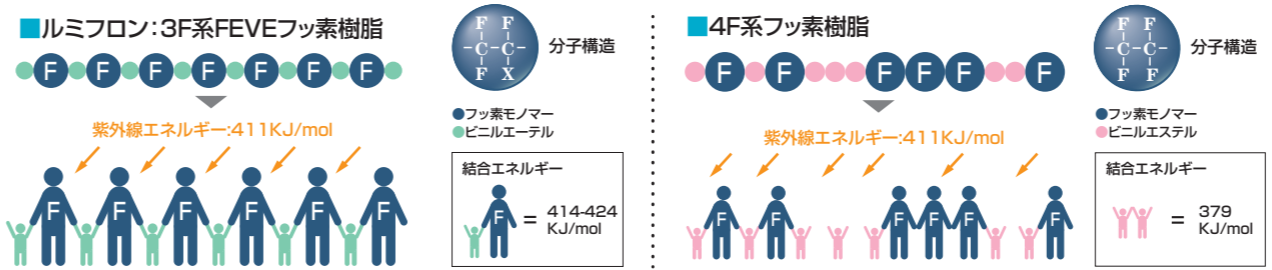
晴れの日はクールに
 雨の日はクリーンに

1 抜群の耐久性

ルミステージは、3F系FEVEフッ素樹脂「ルミフロ」

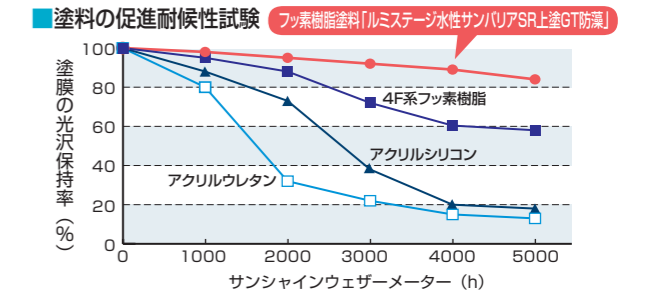
AGCだからできる高性能フッ素樹脂。耐久性は、樹脂の構造が決め手です!

「ルミフロ」は、フッ素モノマーとビニルエーテルが交互に配列する事により、紫外線による分解を防ぐ強固な結合エネルギーを持っています。4F系フッ素樹脂は、フッ素モノマーとビニルエステルとの結合の為、規則的な交互配列が出来ません。結合エネルギーの低い部分が発生し耐久性の差となります。



「ルミフロ」の結合エネルギー 414~424KJ/mol > 太陽光紫外線エネルギー 411KJ/mol > 4F系フッ素樹脂塗料 379KJ/mol

ラジカル制御の機能を兼ね備えた 耐久性抜群のフッ素樹脂塗料

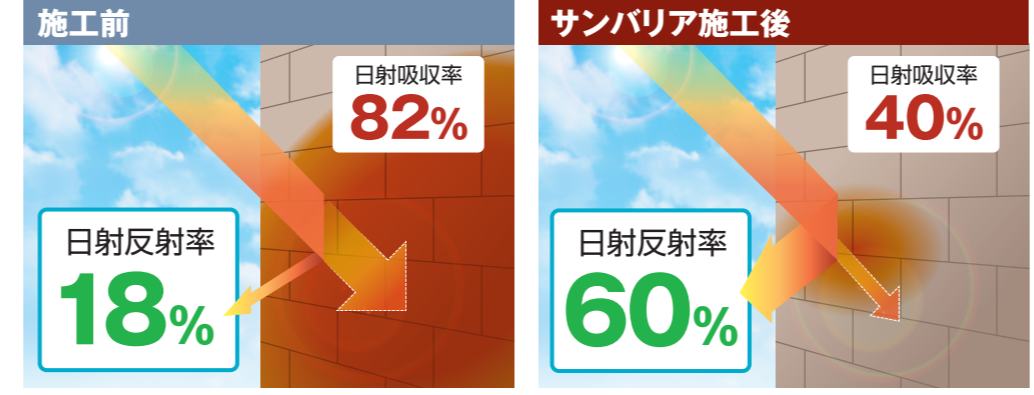


2 オススメ 遮熱 熱をバリアでブロックして省エネ

省エネ効果が持続する遮熱(太陽熱高反射率フッ素樹脂塗料)
サンバリア®
 太陽光を反射して表面温度の上昇を抑制するため、夏場の室内空調負荷を低減し、CO2削減が期待できます。

日射反射率が高いほど
遮熱効果UP

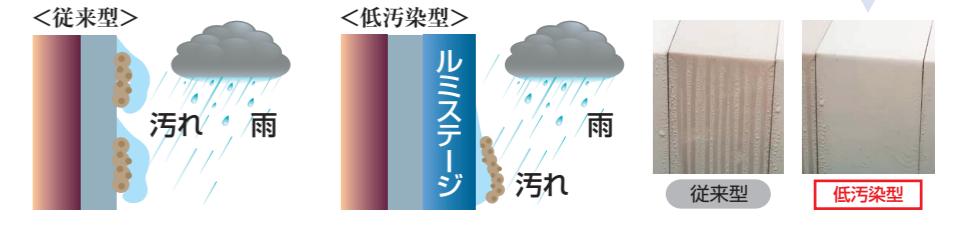
太陽熱反射の仕組み図(アニメーション)



4 オススメ キレイ 雨の力でキレイ長持ち

雨の日に外壁の汚れを雨水で洗い流す
セルフクリーニング機能

雨の日に汚れを雨水によって洗い流すセルフクリーニング機能を発揮し、住まいの外観を綺麗に保ちます。



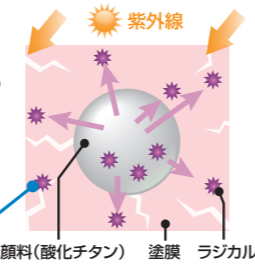
3 新技術の卓越性

■従来塗料

ラジカルとは白顔料に含まれている「酸化チタン」が紫外線や雨風に当たり光触媒反応によって発生する物質で、塗膜を破壊してしまいます。

光触媒反応による「ラジカル」の発生が塗膜を破壊

※光触媒反応は、酸化チタンに高温、紫外線、水の3つの条件が重なる厳しい環境で著しく発生します。

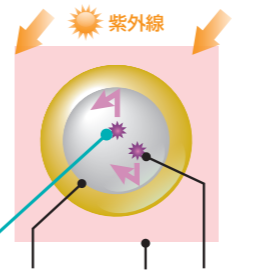


ラジカル 制御型塗料

■ルミステージ水性サンバリアSR上塗GT防藻

ルミステージ水性サンバリアSR上塗GT防藻は、白顔料の酸化チタン表面を特殊処理することにより、光触媒反応をブロックし、ラジカルの発生を制御します。ルミステージ水性サンバリアSR上塗GT防藻は「ラジカル制御」の機能により、様々な環境に対応できる、次世代型塗料です。

コーティングにより「ラジカル」を制御し、塗膜の劣化を抑制



5 長期耐候性による経済性

ライフサイクルコストを削減

ルミステージは20年以上の耐久性です。従来塗料に比べ、塗替え回数を削減出来ます。しかも、「いつも綺麗な我が家」です。

※右記ライフサイクルコスト表は、塗装後建物維持にかかる費用を数値化して図示しています。

