

# 屋内外の鉄部、亜鉛メッキ部のさび転換に

赤さびを黒さびに変化させさびをガッチリホールド!!

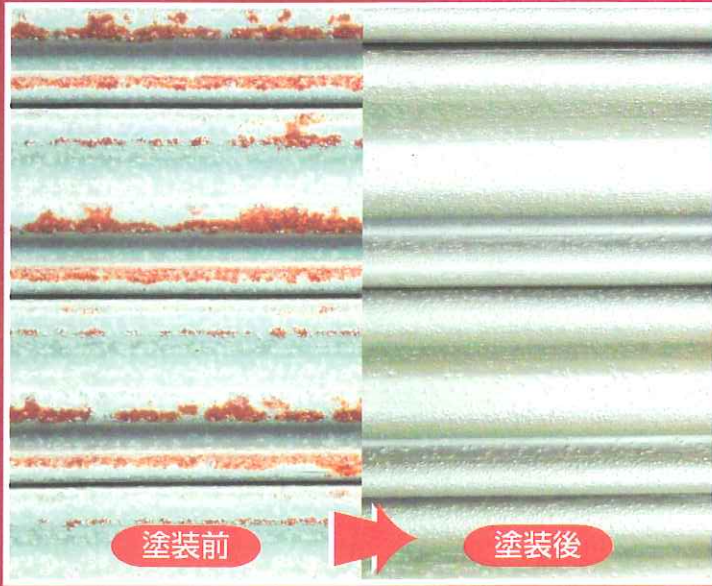
水性

# さびホールド

さびを落とさず  
直接塗装

金属感のあるホワイトシルバー色に仕上がります

# さび 転換



容量	塗り面積 (2回塗り)	タタミの広さで
200g	約 0.6~0.8 ㎡	約 1/2 枚分
0.8kg	約 2.4~3.2 ㎡	約 1.7 枚分
3.6kg	約 10~14 ㎡	約 7.5 枚分
16kg	約 48~64 ㎡	約 35 枚分

## 鉄骨・鉄塔・ソーラーパネルの架台などの構造物、トタン、鉄柵、金網、シャッター、農業ハウスのパイプ、ボルト、グレーチング、金属サイディング、クランプなど

- さびの上から直接塗装可能だからさび取り不要！  
時短で作業効率がアップします。
- 鉄部はもちろん亜鉛メッキ部分にも使用できます。
- 水性塗料はもちろん油性塗料も上塗りできます。

※表面に浮いたサビやはがれかけた塗膜は取り除いてください。  
※上塗りする場合は必ず目立たない場所で試験塗装をしてください。



こんなところに  
おすすめ!!

乾燥時間	表面乾燥時間		半硬化		塗装後の上塗り	上塗りせずそのまま	水性塗料	油性塗料 (強・弱溶剤)
	夏期	冬期	約25分	約4時間				
			約40分	約8時間	◎	◎	○	
塗装間隔	2回塗り		上塗りが水性塗料	上塗りが油性塗料	注) 上塗りする場合は必ず目立たない場所で試験塗装をしてください。			
	夏期	冬期	2時間以上	4時間以上				
	4時間以上	8時間以上	8時間以上	16時間以上				

### 大日本塗料グループ サンデーペイント株式会社

ホームページ <http://www.sundaypaint.co.jp/>  
〒554-0012 大阪市此花区西九条6-1-124 (大日本塗料㈱内)  
☎06 (6466) 6700 FAX 06 (6466) 2751

- ☐ 仙台 ☎022(236)4126 FAX022(238)1877
- ☐ 北関東 ☎0285(39)8442 FAX0285(39)8443
- ☐ 関東 ☎0467(43)7175 FAX0467(43)7165
- ☐ 名古屋 ☎0568(72)5262 FAX0568(75)7248
- ☐ 大阪 ☎06(6466)6700 FAX06(6466)2751
- ☐ 岡山 ☎086(286)7390 FAX086(251)4123
- ☐ 福岡 ☎092(938)8223 FAX092(938)1576